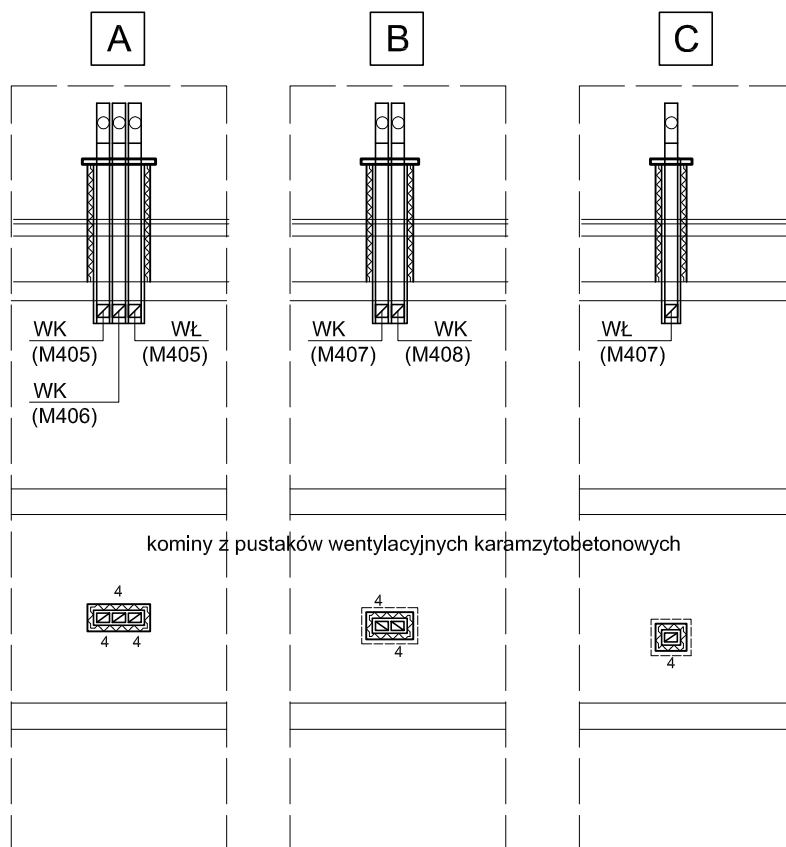


LEGENDA:

W - WENTYLACJA
WK - WENTYLACJA KUCHNI
WŁ - WENTYLACJA ŁAZIENKI



UWAGI:

1. Rozpatrywać łącznie z rzutami budynku i rysunkiem szczegółowym.
2. Projektowane kominy wykonać na wysokość istniejących kominów.
3. Kominy A,B,C: przejścia przez strop wykonać w miejscu kanałów stropu (nie przecinać zbrojenia); przewody w obrębie dachu i stropodachu zaizolować metodą BSO - styropian 8cm, podwójna warstwa zbrojąca.
4. Kominy A,B,C zwieńczyć żelbetowymi czapkami kominowymi, a w kominach istniejących wykonać nowe czapki kominowe.
5. Na zwieńczeniu przewodów kuchni oraz wszystkich pozostałych przewodach IV piętra zamocować nasady kominowe H, w pozostałych kominach wentylacyjnych wykonać boczne otwory wylotowe - na przestrzał.
5. Komin D wysunąć ok. 15cm ponad attykę i zwieńczyć daszkiem blaszanym.

PRACOWNIA PROJEKTOWA "A.F.PROJEKT "

OBIEKT	ZAJAZD STRZELECKI STRZELCE OPOLSKIE UL.KARDYNAŁA WYSZYŃSKIEGO 10		
PROJEKT	PROJEKT PRZEBUDOWY - II ETAP - PRZEBUDOWA SKRZYDŁA PÓŁNOCNEGO		
TEMAT RYSUNKU	PRZEWODY KOMINOWE PROJEKT. ROZWIŃCIE		1:100
PROJEKTOWAŁ	arch. ADAM FIDYKA	9/99	12.2015
	tech. BARBARA HADUŁA		12.2015
			18